

# IDIAG M360

Le scan du dos  
sans radiation



Détermination fondée de la géométrie de la colonne vertébrale, pour un traitement ciblé.

Chaque dos est unique. C'est pourquoi une analyse professionnelle avant et pendant le traitement constitue la base d'une thérapie adaptée. Idiag M360 est un instrument auxiliaire assisté par ordinateur qui permet de déterminer la forme sagittale et frontale du dos.

Pourquoi l'Idiag M360 ne doit pas manquer lors du traitement du dos:

Détermination simple et fondée de la géométrie du dos

Données précises sur la géométrie, la stabilité et la mobilité de la colonne vertébrale

Thérapie du dos ciblée et optimisée

Le succès de votre traitement devient tangible



 Swiss Premium Quality

# IDIAG M360



« Le diagnostic par Idiag M360 m'a permis de prendre des décisions thérapeutiques en toute sécurité. »

Dr. med. Christian Larsen  
Directeur Spiraldynamik Med Center Zurich

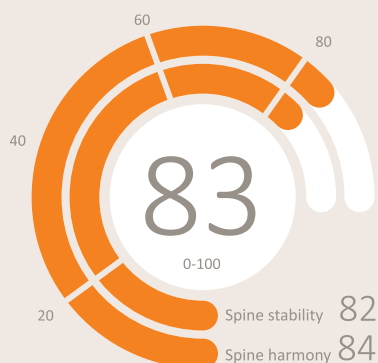
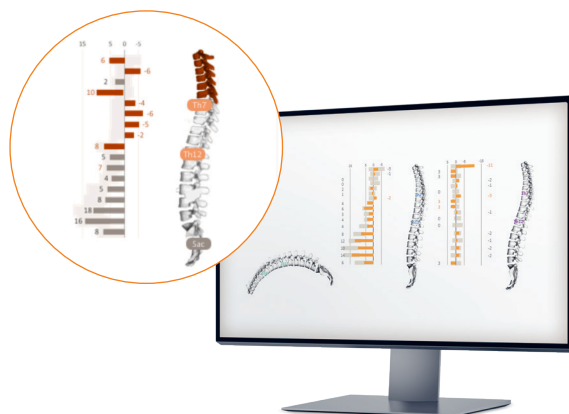


## Diagnostic

Scanner individuel du dos pour des thérapies ciblées. Succès thérapeutique optimisé et risques réduits.

## Contrôle du traitement

Informations transparentes pour le patient sous forme de graphiques simples et faciles à comprendre. Données précises sur la géométrie de la colonne vertébrale pour documenter le succès du traitement.



## Idiag Spine Score — Analyse adaptée à vos besoins

Des graphiques simples et compréhensibles servent de base à l'information des patients et des scans réguliers du dos illustrent les progrès réalisés.

- ✓ Check-ups prédéfinis (Idiag Spine Check)
- ✓ Analyse simplifiée des données (Idiag Spine Score)
- ✓ Planificateur d'entraînement